

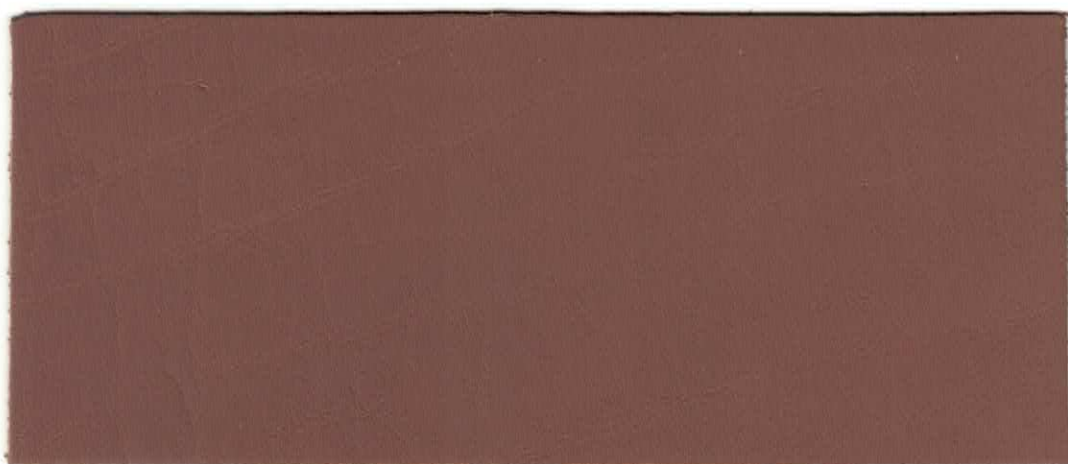


natural leather tech product

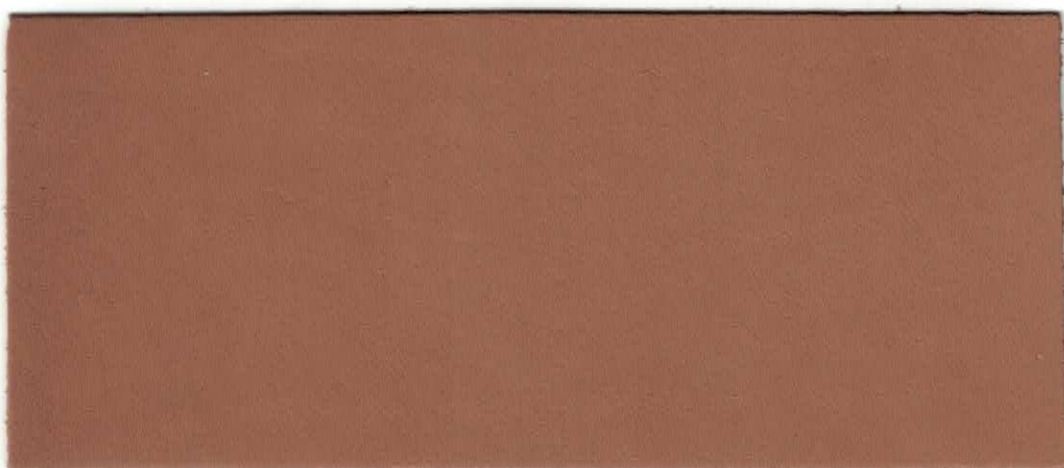
THIMECO

White

THIMECO *White*



RINO WHITE



FODERA WHITE



TOUCH WHITE

PORTIAMO AVANTI I VALORI DEL FUTURO

LA LAVORAZIONE:

Durante il primo processo di lavorazione vengono eliminati gli antibatterici e tutti i prodotti di sintesi chimica. La riduzione del 70-80% dell'utilizzo di zolfo e solfidrato nel processo di calcinazione ed eliminazione dell'utilizzo di sgrassanti di derivazione chimica.

SCHEDA TECNICA:

- Temperatura di gelatinizzazione intorno agli 80 °C
- Eliminazione del rischio di dermatite da contatto con pellami contenenti metalli pesanti per l'impiego nelle calzature
- Spessore: 0,6/1,0 a seconda dell'articolo
- Tatto morbido e setoso

METALLI CONCIANTI SECONDO NORMA UNI 10887:2000

PARAMETRO	METODO DI ANALISI	RISULTATO* [mg/Kg]	LIMITE PREVISTO DA NORMA UNI 10885 [mg/Kg]	LIMITE PREVISTO DA MARCHIO SG [mg/Kg]
Cromo totale	ICP - OES EPA 3051A 2007 + EPA 6010D 2014	4,34	N.A.	N.A.
Alluminio		65,7	N.A.	N.A.
Zirconio		Non rilevabile**	N.A.	N.A.
Ferro		82,6	N.A.	N.A.
Titanio		Non rilevabile**	N.A.	N.A.
TOTALE METALLI CONCIANTI Secondo la Norma UNI 10885		152,6	3000	200

ALTRI METALLI

PARAMETRO	METODO DI ANALISI	RISULTATO* [mg/Kg]	LIMITE OEKO TEX STANDARD 100APPENDI X 4 (DIGESTED SAMPLE) [mg/Kg]	LIMITE PREVISTO DA MARCHIO SG [mg/Kg]
Nichel	ICP - OES EPA 3051A 2007 + EPA 6010D 2014	2,34	4	4
Piombo		Non rilevabile**	1	0,8
Manganese		Non rilevabile**	N.A.	N.A.
Rame		1,78	50	50
Zinco		11,7	100	100
Cadmio		Non rilevabile**	0,1	0,1

FORMALDEIDE LIBERA

PARAMETRO	METODO DI ANALISI	RISULTATO* [mg/Kg]	LIMITE PREVISTO DA CAPITOLATO UNIC_REV. 11B [mg/Kg]	LIMITE OEKO TEX STANDARD 100 APPENDIX 4_CLASS 1 (DIGESTED SAMPLE) [mg/Kg]
Formaldeide libera	EPA 8315A:1996 HPLC-UV	Non rilevabile**	< 20 (pelli di articoli per bambini) < 75 (pelli con contatto cutaneo)	Non rilevabile

N.A.: NON APPLICABILE

* analisi eseguita su campione tal quale (digestione acida)

** inferiore al limite di rilevabilità strumentale



84000
NATURALE

84002
OCRA

84003
ROSA

84004
TAUPE

84005
BEIGE21

84006
BISCOTTO



84007
ROSSO

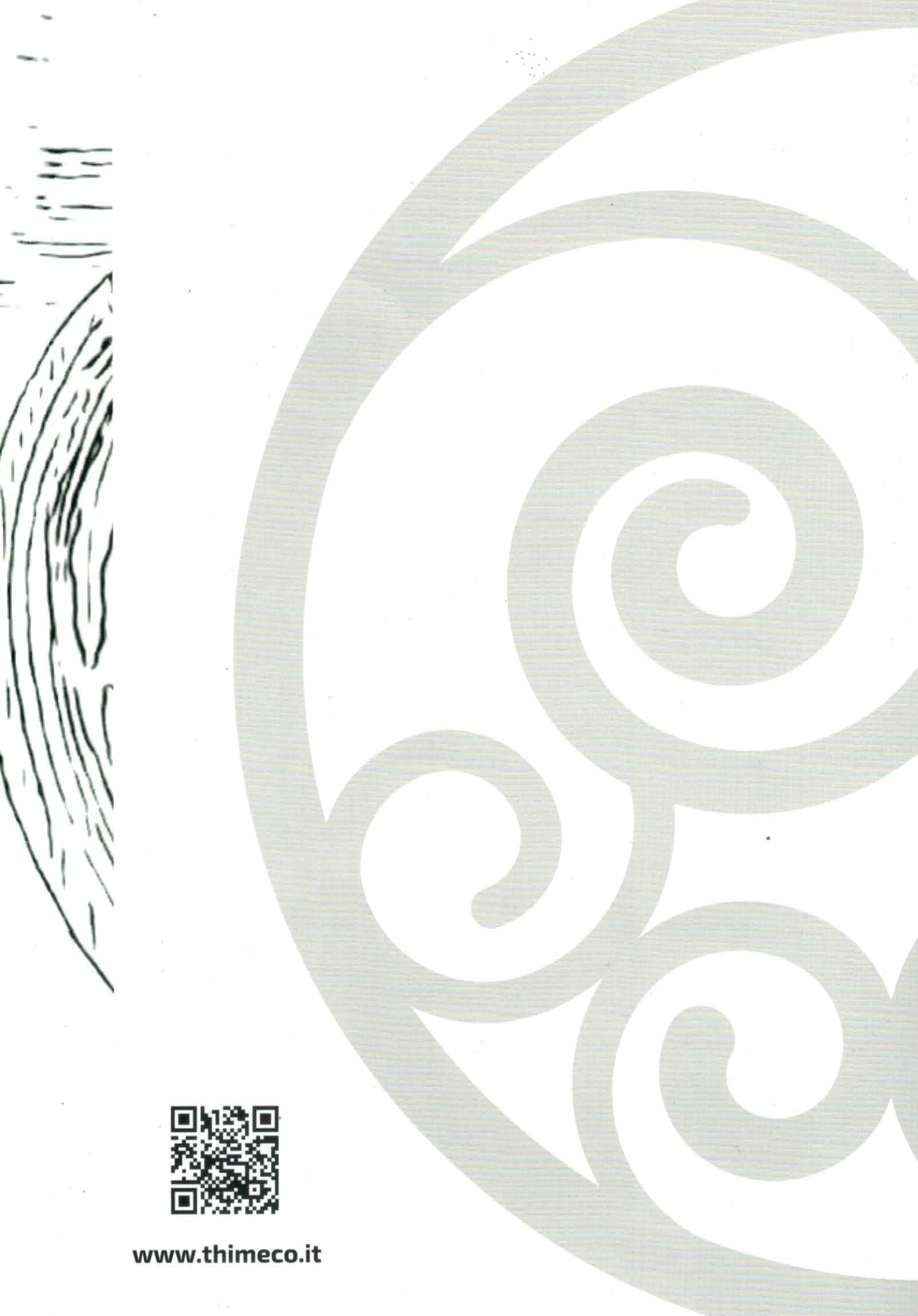
84008
GRIGIO

84009
OCEANO

84010
BROWN

84011
TDM

84001
NERO



www.thimeco.it